

Wallonie¹⁰

➤ **10 BONNES RAISONS
POUR INVESTIR EN WALLONIE**

TERRE DE CROISSANCE

- S'implanter 5
OÙ LE CŒUR DE L'EUROPE BAT PLUS FORT
- Atteindre 6
65 % DU MARCHÉ EUROPÉEN EN QUELQUES HEURES
- Croître 8
130 PARCS D'AFFAIRES AU SOMMET DE LA TECHNOLOGIE

DES HOMMES ET DES FEMMES

- Innover 11
11 000 CHERCHEURS AU SERVICE DE L'INNOVATION
- Produire 12
UNE PRODUCTIVITÉ DE 20 % SUPÉRIEURE À LA MOYENNE EUROPÉENNE

DES SOUTIENS À LA COMPÉTITIVITÉ

- Tirer profit 15
D'UNE FISCALITÉ D'ENTREPRISE INTELLIGENTE
- Bénéficier 16
D'INCITANTS FINANCIERS ET D'ACCÈS AUX CAPITAUX

UNE TRADITION D'OUVERTURE ET DE DIALOGUES

- Exporter 19
LA WALLONIE, UNE RÉGION NATURELLEMENT OUVERTE SUR LE MONDE
- Dialoguer 20
MIEUX SE CONNAITRE POUR ENTREPRENDRE
- Se détendre 22
NATURE, CULTURE, LOISIRS, ...



Wallonie¹⁰

➤ BIENVENUE EN WALLONIE, RÉGION DE BELGIQUE

Wallonie “puissance dix”, une région accueillante et performante qui a pris son avenir en mains et qui vous ouvre les bras...

Un territoire situé dans le jardin de la capitale de l'Europe, au cœur d'un marché gigantesque où les entreprises se trouvent en terrains favorables.

Un espace d'innovation et de compétitivité où les hommes et les femmes apprécient le travail et l'effort.

Une région attractive et compétitive proposant une fiscalité intelligente et un dispositif adapté d'aides financières.

Une terre de qualité ouverte sur le monde, où les pouvoirs publics favorisent la créativité et l'initiative; une terre d'accueil, de culture et de traditions.

L'Agence wallonne à l'Exportation et aux Investissements étrangers est d'ores et déjà à votre disposition pour faciliter votre implantation et votre développement.





TERRE DE CROISSANCE

Avec un territoire de 17 000 km² et plus de 3 400 000 habitants, la Wallonie est une des trois régions de la Belgique fédérale. Région francophone toute proche de Bruxelles, elle est autonome et compétente notamment dans

les secteurs de l'économie, du commerce extérieur et de l'emploi, mais aussi dans les domaines de la recherche scientifique appliquée, des transports, de l'énergie et de l'aménagement du territoire.



S'implanter

➤ OÙ LE CŒUR DE L'EUROPE BAT PLUS FORT

La Wallonie est à proximité immédiate de Bruxelles et des principales grandes villes de l'Europe de l'Ouest. C'est là que se trouvent le siège des plus grandes institutions internationales et les quartiers généraux de nombreuses multinationales.

Bruxelles d'abord, avec la Commission européenne, le Parlement Européen, l'OTAN, Eurocontrol, l'Organisation Mondiale des Douanes, le Shape et 1 500 organisations internationales, 220 bureaux de représentation de villes et régions, 160 ambassades, et la plupart des associations et fédérations professionnelles européennes.

C'est encore à Bruxelles que l'on trouve un des plus grands centres journalistiques au monde, plus de 60 banques étrangères, 1 700 entreprises internationales, plus de 300 cabinets internationaux d'avocats ou de consultants, ou même encore 21 écoles internationales.

Avec Paris, Strasbourg, Londres, Amsterdam, La Haye, Luxembourg, Cologne, Francfort, ou encore Munich ou Genève, accessibles en quelques heures de voiture, de train ou d'avion, c'est l'ensemble des centres de décision et de pouvoir en Europe avec lesquels la Wallonie est véritablement en connexion directe.



GUY LEBEAU

*Company Group Chairman,
Johnson & Johnson Medical
Devices & Diagnostics,
Europe, Middle East
and Africa*

"Les efforts réalisés par la Région, combinés avec une localisation centrale en Europe, la présence d'un aéroport et d'infrastructures logistiques, ainsi que la possibilité de collaborer avec TNT Logistics ont constitué les facteurs-clés dans la décision d'investir en Wallonie."



© BAXTER

BAXTER

Baxter est présent depuis plus de 50 ans en Wallonie et y emploie près de 1700 personnes dans son usine de production, son complexe logistique européen et son centre R & D.



© BURGO ARDENNES

BURGO ARDENNES

Filiale du Groupe Burgo Marchi, leader d'Europe du Sud en papier couché, Burgo ArdenNES occupe une place stratégique en Europe et représente le 2^{ème} plus gros employeur industriel de la Province du Luxembourg belge.



Trois aéroports d'envergure internationale

Avec Liège et Charleroi, la Wallonie dispose de deux aéroports qui totalisent annuellement 400 000 tonnes de fret et plus de 2 millions de passagers. Et bien sûr, tout proche, l'aéroport de Bruxelles-National, avec plus de 16 millions de passagers et plus de 700 000 tonnes de fret par an.

Le réseau routier le plus dense au monde

Avec près de 900 km d'autoroutes fluides et interconnectées au réseau européen, la Wallonie dispose d'un maillage moderne de voies de communication tout à fait adapté aux exigences des entreprises internationales.

Un réseau ferroviaire tourné vers l'Europe et exceptionnellement dense

Non seulement plusieurs lignes TGV (Thalys, ICE, Eurostar), mais aussi des liaisons cargos connectées aux principaux centres ferroviaires européens.

Atteindre

➤ **65 % DU MARCHÉ EUROPÉEN EN QUELQUES HEURES**

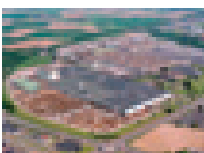


La situation géographique de la Wallonie est incomparable: la grande majorité du marché européen est directement accessible dans un rayon de 500 km!

En à peine une journée de route, on peut desservir une zone incluant une vingtaine des plus grandes villes européennes totalisant près de 400 millions de consommateurs.

Un marché à portée de mains grâce à un impressionnant réseau de transports et à des infrastructures de grande qualité.

L'efficacité est au rendez-vous avec des livraisons en des temps records.



CATERPILLAR

Premier constructeur mondial de matériel de construction et d'exploitation minière, de moteurs et de turbines. Son usine de Gosselies, près de Charleroi, est la plus grosse de ses filiales en dehors des Etats-Unis.

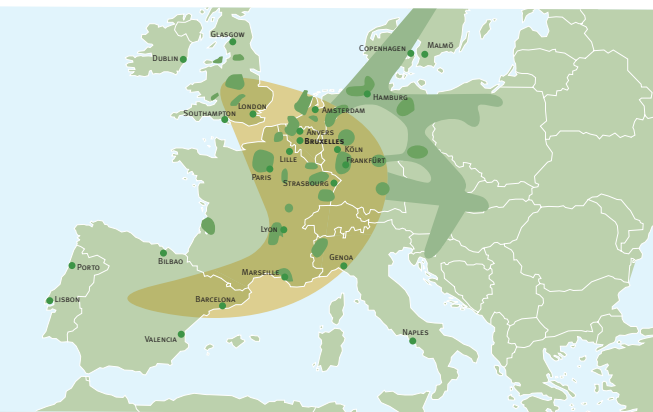
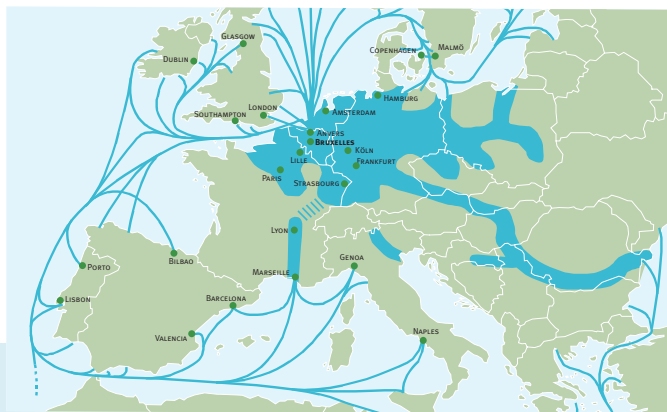
© CATERPILLAR



COCA-COLA COMPANY

Avec Coca-Cola Entreprises et Coca-Cola Services, Coca-Cola a fait de la Belgique une plaque tournante en matière de recherche et développement. En Wallonie, elle possède un site de production (Sources Chaudfontaine) et deux centres de distribution (Gosselies et Sources Chaudfontaine).

© COCA-COLA COMPANY

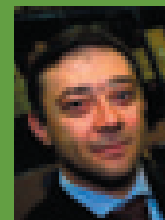


Au cœur même du plus important réseau de voies navigables en Europe

Les 4 ports fluviaux dont celui de Liège, 2^{ème} port intérieur d'Europe, représentent chaque année 30 millions de tonnes. La Wallonie occupe une position déterminante au sein du réseau Escaut-Meuse-Rhin.

La logistique du 21^{ème} siècle où le multimodal fait des merveilles

Transports, entreposage, distribution et services logistiques à haute valeur ajoutée: avec ses 6 plateformes multimodales réparties à travers toute la région, la logistique wallonne a réussi sa mutation du "Third Party Logistics" et est désormais un acteur incontournable au sein de la célèbre "banane logistique".



ANTHONY RANSON
General Manager
UTI Logistics

"La région était "évidente" pour un logisticien aux ambitions mondiales. En logistique, on cherche nécessairement à s'établir près d'un nœud de communication. C'est d'ailleurs le sens de notre développement à proximité d'un important nœud autoroutier et d'accès au réseau de chemin de fer; le port et l'aéroport de Charleroi sont proches et facilement accessibles. Lille et Bruxelles ne sont pas loin."



© A. STEVENS

EUROGENTEC

Spin off de l'Université de Liège devenue un des plus importants fournisseurs pour la recherche en génomique et en protéomique dans le monde.



© EVS BROADCAST EQUIPMENT

EVS BROADCAST EQUIPMENT

Société wallonne de haute technologie: 80 % du marché mondial des systèmes télévisés de ralenti sur disque dur.



Loyer (Euro/m²):

Belgique Wallonie	38 - 42	Hongrie	54 - 60	Belgique Bruxelles	57 - 60
Belgique Anvers	45 - 50	Pays-Bas	55 - 70	Italie	57 - 92
France	46 - 55	Royaume Uni	56 - 128	République Tchèque	58 - 62

Source: DTZ

Croître

➤ 130 PARCS D’AFFAIRES AU SOMMET DE LA TECHNOLOGIE

Les coûts immobiliers en Wallonie sont parmi les plus bas d’Europe

En Wallonie, entreprendre est une seconde nature. Pas étonnant alors que tout soit fait pour accueillir les entreprises et les aider à se développer en pratiquant les prix immobiliers les plus bas du marché:

- **130 Business Parks** entièrement équipés accueillent déjà près de **5 000 entreprises** et génèrent plus de **150 000 emplois**.

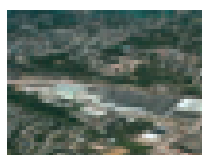
- **6 parcs scientifiques**, directement connectés à de nombreux centres de recherche, laboratoires, universités, business centers et incubateurs, constituent des partenaires indispensables dans les secteurs technologiques.
- **1 700 ha de réserve foncière** équipés et directement disponibles, les moins chers d’Europe.



EXXONMOBIL CHEMICAL FILMS EUROPE, INC

Installée en province du Luxembourg belge, 500 personnes y fabriquent du film en polypropylène bi-orienté pour l’emballage de produits alimentaires et non-alimentaires. Plus de 95 % de cette production est exportée.

© EXXONMOBIL CHEMICAL FILMS EUROPE, INC



FERRERO

Un des leaders mondiaux dans le secteur de la chocolaterie et de la confiserie. Arlon est l’une de ses principales unités de production au monde.

© FERRERO



Infrastructure et efficacité

Positionnés stratégiquement sur l'ensemble du territoire, les Business Parks wallons sont gérés localement. Ils sont parfaitement équipés et bénéficient d'un accès direct à tous les réseaux de communication et de transport européens. Un peu partout en Wallonie, de vastes surfaces sont encore disponibles à des prix très concurrentiels.

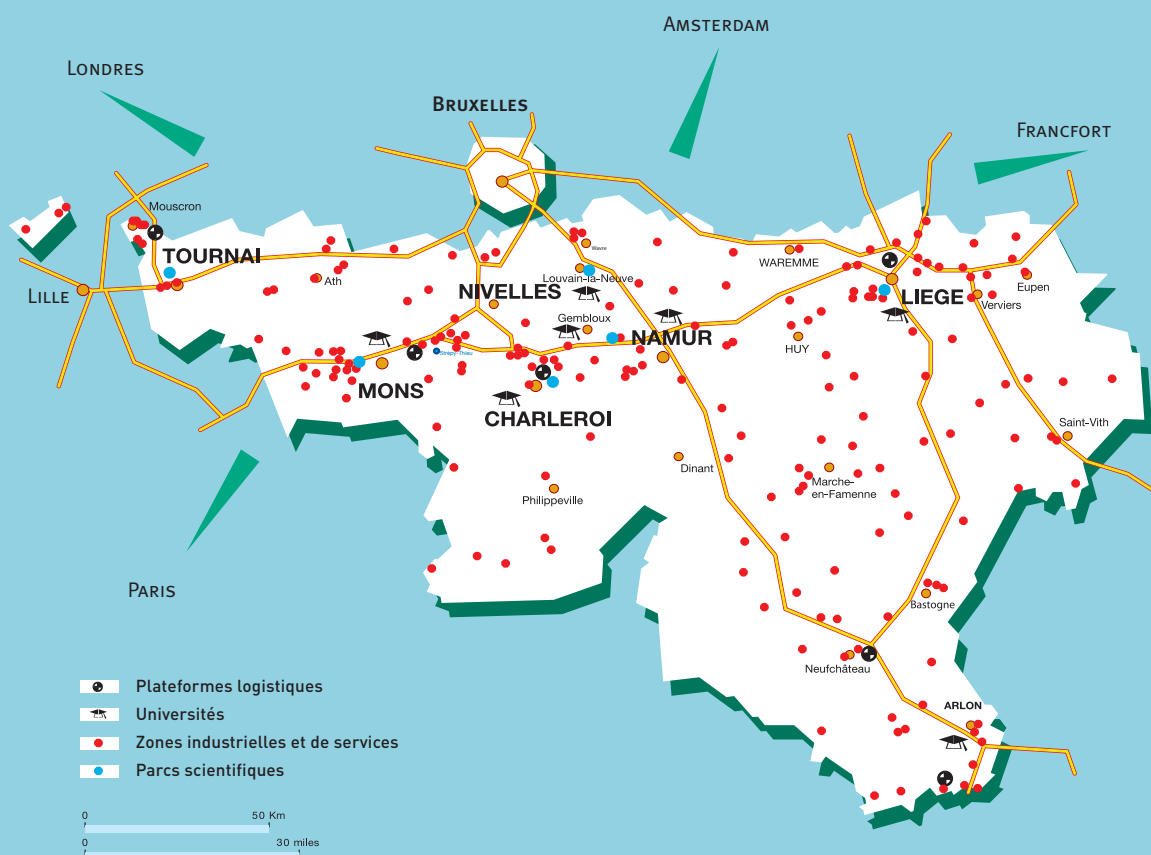
Compétences et compétitivité

Sur une surface totale de près de 600 ha, les "Science Parks of Wallonia" sont directement connectés à 7 centres R&D et laboratoires, 4 incubateurs, 7 business centers, et en liaison avec 9 centres universitaires. Ils peuvent accueillir les entreprises selon des procédures simples et rapides. Les services qui y sont proposés touchent à la fois aux infrastructures et aux services de conseil, d'information et de networking.



KO NUIJTEN
First Vice President
pour ProLogis

"En partant de critères de localisation et de possibilités d'extension, nous avons sélectionné une zone logistique de 2,25 ha. Nous pourrions accroître cette surface jusqu'à près de 10 ha, ce qui nous permettra d'augmenter nos capacités selon nos besoins et de manière contrôlée et efficace. Nous sommes idéalement situés sur un des principaux axes routiers d'Europe, avec un accès facile au transport ferroviaire et au transport fluvial, ce qui nous permet de distribuer facilement nos produits sur tout le continent."



© A. STEVENS

GLAXOSMITHKLINE BIOLOGICALS

L'un des principaux producteurs de vaccins au monde et concepteur de médicaments, emploie environ 6200 personnes dans le monde, dont plus de 4000 dans le Brabant wallon.



© IBA, Siège Social de Louvain la Neuve (©photo: Globalview)

IBA

Cette spin off de l'Université de Louvain-la-Neuve conçoit et produit des cyclotrons producteurs de radioisotopes, pour la brachythérapie, la protonthérapie et la stérilisation industrielle.



DES HOMMES ET DES FEMMES

La Wallonie dispose d'un réseau étendu et performant de hautes écoles, d'instituts supérieurs et d'universités. Les formations dispensées correspondent aux besoins du marché puisqu'une grande majorité des diplômés

de l'enseignement supérieur ou universitaire ont un emploi dès la fin de leurs études. Les entreprises profitent de cette qualité de main-d'œuvre: la productivité y est supérieure de 20 % à la moyenne européenne...



300 centres de recherche publics et privés et plus de 11 000 chercheurs



20 centres de compétence au service de la compétitivité des entreprises



9 centres universitaires ouverts sur le monde et près de 200 spin-offs créées

Innover

➤ 11 000 CHERCHEURS AU SERVICE DE L'INNOVATION

Recherche fondamentale, recherche appliquée, laboratoires publics ou privés, formations universitaires de haut niveau et centres de compétence: la Wallonie dispose de gigantesques ressources au service de la performance des entreprises.

Pôles de compétitivité et réseaux d'entreprises

5 pôles de compétitivité (Aéronautique et Spatial, Agro-industrie, Sciences du vivant, Transport et Logistique et Génie mécanique) participent à la nouvelle dynamique de croissance initiée par le gouvernement et positionnent la Wallonie au palmarès des régions de la connaissance. Des projets innovants portés par des acteurs publics et privés (entreprises, unités de recherche universitaires, centres de formation) sont ainsi soutenus dans une vision commune et dans la perspective de créer la technologie de demain.

A côté de cela, de très nombreuses entreprises se sont constituées en réseaux afin de développer leurs activités et d'accroître leur complémentarité. 10 secteurs sont aujourd'hui concernés: l'aéronautique, l'auto-mobilité, la céramique, les déchets solides, l'éco-construction, l'espace, la nutrition, la recherche clinique, les TIC et le transport et la logistique. Grâce à ces mises en réseaux, les entreprises étendent leurs relations internationales et se révèlent plus innovantes.

Cette stratégie offensive place la Wallonie parmi les régions les plus performantes d'Europe



JEAN STÉPHENNE
Président et General Manager de GSK Biologicals

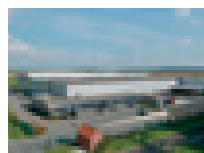
"Les quatre grandes universités jouent un rôle dans le redéploiement industriel. Les recteurs considèrent aujourd'hui avoir un rôle à jouer dans le développement économique. Dès lors, les universités sont plus proches des besoins du marché et des développements industriels en cours. Elles voient le changement de manière positive et veulent, au même titre que les PME, y apporter leur contribution. La réussite des pôles de compétitivité ne pourra se concrétiser sans d'étroites synergies entre tous les acteurs."



© KRAFT FOODS

KRAFT FOODS

Le deuxième plus grand groupe alimentaire du monde dispose d'une usine de fromages fondus et de snacks à Namur et d'une usine de torréfaction de café à Liège. Plus de 90 % des produits fabriqués à Namur et à Liège sont destinés à l'exportation.



© L'Oréal

L'OREAL

L'un des leaders mondiaux des cosmétiques. L'usine implantée en province du Luxembourg belge est l'une des unités de fabrication les plus importantes au niveau du Groupe. Nivelles abrite le centre de distribution L'Oréal Produits de Luxe pour l'Europe du Nord



Produire

➤ UNE PRODUCTIVITÉ DE 20 % SUPÉRIEURE À LA MOYENNE EUROPÉENNE

De nombreuses études internationales le démontrent: que cela touche aux questions de motivation, de productivité ou de compétences, la Wallonie est une région d'Europe où l'efficacité dans le travail est un atout majeur. Selon des statistiques européennes, la Belgique est d'ailleurs un des pays où l'on dépense le plus en éducation* et en formation.

Ce talent de la performance est non seulement lié à la diversité des entreprises wallonnes et à une culture ouverte sur le monde, mais aussi à un système éducatif et de formation professionnelle dans lesquels beaucoup de moyens ont toujours été investis. Ce n'est donc pas surprenant que de nombreux entrepreneurs wallons et étrangers se déclarent très satisfaits de la qualité de la main-d'œuvre dont ils peuvent disposer.

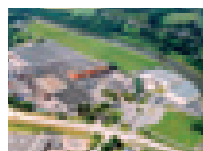
(* Statistiques Eurostat 2003 - en pourcentage du PIB)



© LYRECO

LYRECO

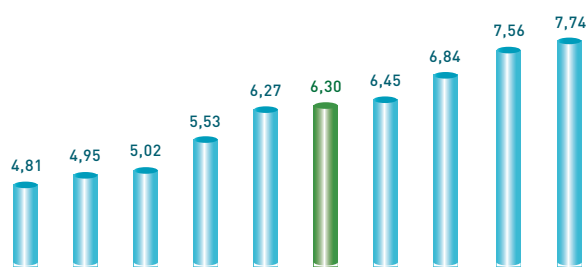
Le distributeur de fournitures de bureau et de consommables informatiques est présent dans 27 pays et leader du marché en Belgique. Centre de distribution à Liège.



© MATERNE-CONFILUX

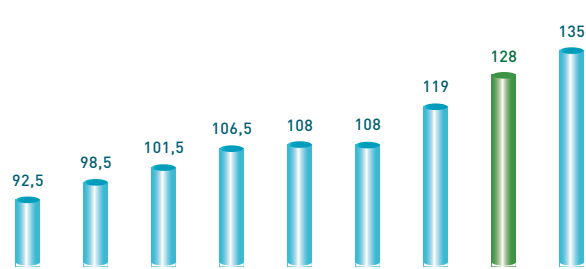
MATERNE-CONFILUX

L'un des plus grands producteurs européens de confitures et compotes. Exporte plus de 60 % de sa production depuis son usine en province de Namur.



DISPONIBILITÉ DE MAIN-D'ŒUVRE QUALIFIÉE

Source: IMD World Competitiveness Yearbook 2005



PRODUCTIVITÉ TRADUITE EN PIB GÉNÉRÉ PAR PERSONNE OCCUPÉE (2005) (EU25 = 100) / Source: Eurostat

Il est facile de disposer d'une main-d'œuvre qualifiée en Belgique.

Les chefs d'entreprises placent la Belgique en très bonne position, quasiment au même niveau que le Japon et la France.

La productivité en Belgique est largement supérieure à la moyenne européenne.

Ceci s'explique par une motivation des travailleurs qui est parmi les plus élevées au monde (enquête - IMD World Competitiveness Yearbook 2006) et constitue un atout majeur de la main-d'œuvre belge.

➤ MULTICULTURELLE ET PLURILINGUE, LA MAIN D'ŒUVRE EST UNE VÉRITABLE RICHESSE

La Wallonie a toujours bénéficié de nombreuses influences extérieures. La proximité des grands pays européens, la présence d'institutions internationales, l'importante histoire industrielle, l'attrait de son système éducatif ou encore le flux de main d'œuvre expliquent cette ouverture naturelle sur le monde.

En Wallonie, le multiculturalisme est une évidence: cette richesse culturelle s'accompagne nécessairement d'une connaissance des langues étrangères qui se révèle être parmi les plus élevées au monde (selon l'OCDE).

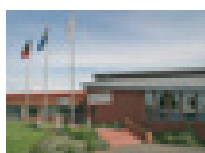


ANDRÉ HEINRICH

Président de Sysmex Molis

"Un des atouts majeurs pour notre entreprise de se trouver en Wallonie est la pratique de plusieurs langues. Le marché belge ne couvrant que 5 % de notre clientèle, nous sommes amenés à travailler avec les pays voisins.

La connaissance de plusieurs langues est de ce fait un atout au sein de notre société et même un critère très important lors de la sélection de notre personnel."



© MÖLNLYCKE

MÖLNLYCKE

Leader européen spécialisé dans la fabrication et la distribution de consommables chirurgicaux à usage unique. Le site de Waremme exploite une usine de production et de stérilisation, un service à la clientèle et un centre de distribution qui servent les clients en direct à travers toute l'Europe.



© A. STEVENS

NOMACORC

Avec une présence dans 35 pays, Nomacorc représente plus de 30 % du segment des bouchons synthétiques. Son usine de fabrication et de finition de bouchons est installée en Wallonie, à proximité de Liège.



DES SOUTIENS A LA COMPETITIVITE PARMI LES PLUS ATTRACTIFS D'EUROPE

Les récentes mesures prises par le gouvernement wallon visant à supprimer au maximum toute fiscalité antiéconomique (notamment la suppression de la taxe sur la force motrice, la défiscalisation des investissements concernant le matériel et l'outillage) font de la Wallonie la région la moins taxée d'Europe et de Belgique.

Les autorités gouvernementales ont fait de la fiscalité belge et wallonne une des plus com-

pétitives des pays de la zone Euro, tant pour les entreprises que pour les expatriés. Cette volonté politique s'accompagne d'importantes aides financières à tous les stades de développement de l'entreprise: implantation, équipement, R & D, emploi, formation, exportation, ... Un dispositif complet d'aides régionales mais aussi européennes qui, grâce à un accès privilégié aux capitaux, fait de la Wallonie une des régions les plus attractives d'Europe.

Impôt des sociétés en 2006

(* taux effectif moyen après déduction pour intérêts notionnels)

Irlande	12,5 %	Danemark	28 %	Royaume Uni	30 %
Autriche	25 %	Suède	28 %	France	33,33 %
Belgique *	26 %	Grèce	29 %	Espagne	35 %
Finlande	26 %	Pays-Bas	29,6 %	Italie	37,25 %
Portugal	27,5 %	Luxembourg	29,63 %	Allemagne	38,34 %

Un taux d'impôt nominal compétitif

Le taux d'impôt nominal des entreprises se révèle très compétitif par rapport aux principaux pays d'Europe de l'Ouest. Des dispositifs fiscaux simples et avantageux permettent de réduire davantage ce taux nominal. A titre d'exemple, les petites et moyennes entreprises à faible revenu imposable bénéficient d'un taux d'imposition réduit.

Un système unique en Europe qui réduit l'impôt de façon spectaculaire!

Autre exemple: par l'utilisation de la "déduction d'intérêts notionnels", le financement par fonds propres est traité de la même manière que le financement par emprunt. Les entreprises peuvent donc déduire chaque année un intérêt fictif calculé sur leurs fonds propres. Cette mesure particulière et unique en Europe ramène le taux de l'impôt des sociétés à un taux effectif d'environ 26 % en moyenne.

Tirer profit

➤ D'UNE FISCALITE D'ENTREPRISE INTELLIGENTE

Le ruling fiscal: l'administration fiscale devient votre partenaire

L'administration fiscale peut analyser et déterminer a priori les conséquences fiscales d'une situation ou d'une opération particulière. Ceci constitue une aide fondamentale dans certains choix qu'une entreprise peut réaliser et permet de déterminer l'impact futur de ses décisions en matière d'impôts directs et indirects.

Cette procédure garantit une certitude juridique pour les investisseurs en conformité avec les lois internationales.

Il existe également des régimes fiscaux particulièrement favorables pour divers types d'activités. Ces régimes, qui permettent l'application des systèmes "cost plus" ou "resale minus", concernent les centres de services (centres de services partagés, call centers,...) et les centres de distribution.

Expatriés: un régime à la fois équitable et favorable

Un régime spécial d'imposition peut s'appliquer aux non-résidents et cadres ou chercheurs étrangers temporairement affectés en Belgique.

Premier avantage: les dépenses remboursées par l'entreprise pour des frais réels supplémentaires: déménagement/aménagement, certains voyages vers le pays d'origine, frais d'enseignement pour les enfants, "tax equalisation",... ne sont pas imposables.

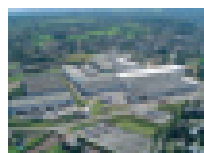
De plus, ils bénéficient d'une taxation qui porte uniquement sur leurs revenus résultant du travail effectué en Belgique, à l'exclusion de toute activité professionnelle exercée à l'étranger, en ce compris les voyages à caractère professionnel.



© A. STEVENS

SAINT-GOBAIN

Le leader mondial des métiers du verre a basé son siège Benelux en province de Namur et dispose d'un réseau de plus de 50 filiales. Saint-Gobain Sekurit Benelux, Autover Distribution et Saint-Gobain Performance Plastics occupent quatre sites différents en Wallonie.



© SCA HP

SCA HP

Le leader européen en fabrication de produits hygiéniques en papier, de produits d'emballage et de papier pour journaux produit notamment dans les environs de Verviers un papier toilette unique en Europe dont 90 % est destiné à l'exportation.



Bénéficiaire

➤ D'INCITANTS FINANCIERS ET D'ACCÈS AUX CAPITAUX

Un dispositif complet d'incitants financiers a été mis en place pour faciliter l'implantation de nouvelles entreprises sur le territoire wallon.

Ces aides financières permettent à la fois de contribuer de façon significative aux coûts d'implantation des entreprises (jusqu'à 20 %), de diminuer les charges fiscales et sociales, de favoriser l'engagement et la formation de personnel, mais aussi de financer de la consultance, d'aider aux projets d'exportation ou encore d'intervenir dans le cadre de l'utilisation d'éner-

gies renouvelables ou d'initiatives environnementales. A cela s'ajoutent encore diverses interventions financières très utiles dans le cadre de programmes européens.

Par ailleurs, l'accès au capital à risque est facilité par un grand nombre de fonds privés ou publics, prêts à participer à la création ou l'extension d'activités performantes. En Wallonie plus qu'ailleurs, les entreprises ont la réputation d'offrir un retour sur investissement élevé à moyen terme.



© SHANKS

SHANKS

L'une des plus grandes sociétés indépendantes européennes en gestion de déchets, nettoyage industriel et assainissement des sols est présente à Seraing, à Mont-Saint-Guibert et dans le Hainaut où elle produit aussi de l'électricité à partir du gaz des centres d'enfouissement.



© SIEMENS

SIEMENS

L'un des leaders en solutions technologiques en communication, énergie, éclairage, transport, sécurité et santé pour entreprises et consommateurs. Active en Wallonie, principalement dans des activités de développement, de maintenance, d'installation et de conseil.



EXEMPLES D'AIDES ET D'INCITANTS FINANCIERS

European Electric Distribution

Investissement de 2 500 000 €
50 emplois créés
Installée depuis 4 ans

Aides publiques:

- Subsidies de 15 % dans le cadre de son implantation: 375 000 €
- Primes à l'emploi pour la création d'emplois pendant 4 années: 173 000 €

Medical Device Europa

Investissement de 33 000 000 €
160 emplois créés en zone de développement économique

Aides publiques:

- Subsidies de 20 % dans le cadre de son implantation: 6 600 000 €
- Appui de la région pour la sélection et le recrutement des travailleurs
- Mise en place d'un plan de formation professionnelle pour une partie des manutentionnaires avec réduction de 7,8 % du coût salarial
- Exonération pendant 5 ans du précompte immobilier: gain de 350 000 €

Tilapia Belgium

Investissement de 15 000 000 €
28 emplois créés en zone de développement économique

Aides publiques:

- Subsidies de 20 % dans le cadre de son implantation: 3 000 000 €
- Exonération pendant 5 ans du précompte immobilier



GUIDO QUINTING

Directeur du site NOMACORC SA à Thimister-Clermont

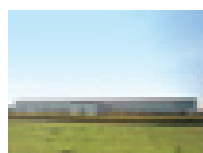
"Nous avons trouvé en terre wallonne un ancrage intéressant d'un point de vue géographique et logistique. De plus, nous avons largement bénéficié des services de l'OFI qui n'a pas ménagé ses efforts pour nous conseiller et nous aider à trouver les avantages fiscaux les mieux adaptés à notre situation."



© SIOEN FABRICS

SIOEN FABRICS

Leader dans ses activités d'enduction de tissus pour vêtements de protection et pour protections de matelas, airbags et bâches de camions, la société est présente sur deux sites en Wallonie.



© SKECHERS

SKECHERS

Géant américain de la fabrication et de la distribution de chaussures hommes, femmes et enfants. Centre de distribution belge à proximité de Liège Logistics.



UNE TRADITION D'OUVERTURE ET DE DIALOGUES

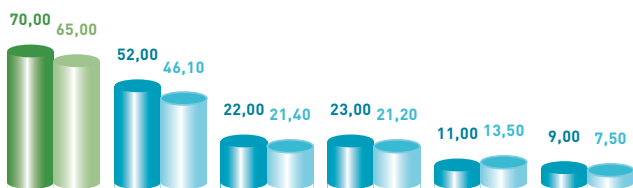
Depuis très longtemps le savoir-faire, la qualité des produits et des ressources naturelles de Wallonie connaissent un succès incontestable à travers la planète. De nombreux Wallons se sont d'ailleurs fait connaître aux quatre coins du monde depuis des siècles.

La volonté politique de soutenir les capacités exportatrices des entreprises wallonnes conduit à des résultats spectaculaires: le volume d'exportation augmente chaque année dans tous les secteurs et fait de la région l'un des plus grands exportateurs par habitant du monde.

La Wallonie s'est aussi révélée, au fil du temps, une terre d'accueil pour les entreprises internationales, dont les activités occupent une place importante dans son économie.

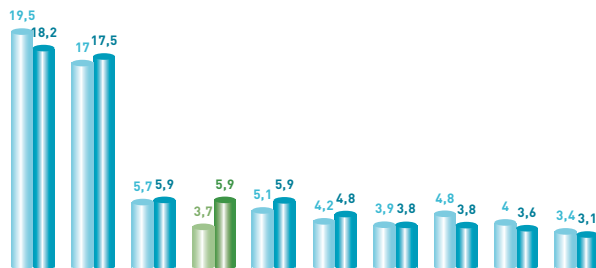
C'est la raison pour laquelle le gouvernement wallon a mis en place depuis plusieurs années un organisme qui constitue un interlocuteur unique pour les entreprises étrangères souhaitant s'implanter en Wallonie. Cet organisme assume la mission fondamentale d'apporter informations, aides, contacts et solutions adaptées aux candidats investisseurs étrangers.

■ % C.A. EXPORT ■ % C.A. IMPORT



% DU C.A. RÉALISÉ À L'EXPORT ET À L'IMPORT
Source: Awex

■ PART DE MARCHÉ 2004 ■ 2005 (en %)



INVESTISSEMENTS ÉTRANGERS EN EUROPE OCCIDENTALE, CENTRALE ET ORIENTALE
Source: Ernst & Young European Investment Monitor 2006

Une tradition économique fondée sur les échanges

La Wallonie est une région qui a toujours fondé son développement sur les échanges commerciaux avec les pays limitrophes mais aussi avec les pays lointains.

La position géographique idéale et la grande qualité des infrastructures de transport ont encore accru cette prédisposition naturelle des entreprises wallonnes à explorer des marchés étrangers.

Des investissements qui, chaque année, confirment l'attrait de la Wallonie

Parmi les 20 pays européens les plus attractifs en matière d'investissements, la Belgique se situe à la 4^{ème} place et attire 6 % du total des projets d'investissement étrangers en Europe. L'enquête réalisée auprès des chefs d'entreprises internationales confirme les avantages de sa situation centrale en Europe, de sa solide infrastructure logistique et de ses incitants fiscaux ciblés (Etude Ernst & Young 2006).

Exporter

LA WALLONIE, UNE RÉGION NATURELLEMENT OUVERTE SUR LE MONDE

Une vraie puissance exportatrice

La puissance exportatrice wallonne se démontre également par les chiffres: depuis une dizaine d'années, les exportations n'ont cessé de croître de façon importante (près de 10 % en moyenne annuelle), ce qui représente beaucoup plus que la moyenne européenne et que la plupart des pays voisins. Une performance réellement impressionnante, surtout lorsque l'on sait que plus de la moitié de son PIB est réalisé à l'exportation, dans une large gamme de secteurs qui illustrent bien la diversité de la performance des productions de nos entreprises.

Répartition des secteurs à l'exportation

Chimie	17,2 %	Céramique & verre	4,1 %
Équipement	12,9 %	Transport	3,3 %
Métallurgie	17,1 %	Papier & bois	3,7 %
Agro-alimentaire	5,1 %	Minéraux	15,6 %
Plastiques	8,5 %		

Source: Résultats Awex - 2005

L'Agence wallonne à l'Exportation et aux Investissements étrangers: le passeport pour la croissance

Par son expérience et ses missions de promotion de la Wallonie, d'information, de formation et de conseil, l'Agence Wallonne à l'Exportation et aux Investissements étrangers est un partenaire réellement efficace de toutes les entreprises.

105 bureaux commerciaux dans le monde peuvent vous aider à analyser, explorer, développer vos marchés internationaux. De nombreux experts, dans tous les secteurs, peuvent vous informer ou vous aider dans des projets de prospection de clients étrangers. Des aides financières peuvent également être octroyées pour certains objectifs.



© SOLVAY

SOLVAY

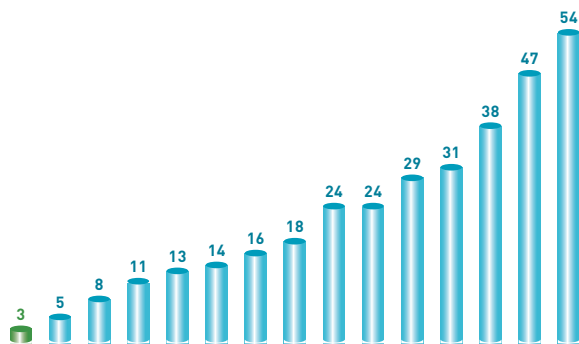
Ce fleuron belge se distingue dans les domaines chimique, pharmaceutique et plastique, est présent dans 50 pays et emploie plus de 30 000 personnes. Son site Chimie et Plastiques est situé en province du Hainaut.



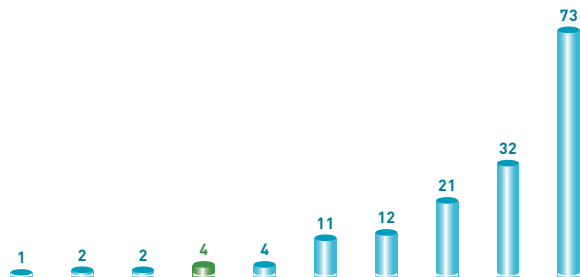
© SONACA

SONACA

Installée en province du Hainaut, la SONACA est leader mondial dans la conception et la fabrication des bords d'attaque mobiles d'avions pour Airbus, Embraer et Dassault Aviation.



NOMBRE DE JOURS NÉCESSAIRES POUR CRÉER UNE ENTREPRISE DANS LES PAYS EUROPÉENS / Source: Gouvernement belge



GRÈVES: JOURS PERDUS ANNUELLEMENT POUR 1000 HABITANTS (PÉRIODE 1999-2003) / Source: BIT et Eurostat

Création d'entreprises: champion d'Europe!

Les efforts pour favoriser le développement économique portent leurs fruits: il est désormais possible de créer une entreprise en 3 jours seulement, ce qui fait de la Belgique (et de la Wallonie) le pays le plus performant en la matière.

Un climat social au beau fixe!

La productivité et la motivation au travail constituent des éléments essentiels pour le développement d'une entreprise et d'une région. Les autorités wallonnes et les syndicats en ont pris conscience depuis plusieurs années avec pour résultat un climat social particulièrement serein qui permet aux entreprises de demeurer compétitives et performantes.

Dialoguer

> MIEUX SE CONNAITRE POUR ENTREPRENDRE

S'installer et entreprendre en Wallonie, cela passe nécessairement par des relations avec les autorités et les décideurs publics. Il est donc indispensable que ces contacts soient rapides et efficaces, et que les formalités soient réduites. La grande proximité des autorités wallonnes (gouvernement, administration, ...) et la simplification administrative favorisent naturellement cette efficacité.

Depuis de nombreuses années, la Wallonie est entrée dans une logique de simplification administrative et de "e-gouvernement" avec pour objectifs de rendre plus faciles, plus efficaces et moins lourdes différentes démarches: suppression de certaines contraintes devenues inutiles, traitement par voie électronique des procédures, simplification de documents, traçabilité des dossiers introduits, formulaires "intelligents" et interactifs,.... Les administrations wallonnes participent activement à la croissance économique de leur région.



© SÜDZUCKER

SÜDZUCKER

Le géant sucrier allemand Südzucker est présent dans deux sites importants de production situés en Wallonie.



© SWIFT

SWIFT

Implanté en Brabant wallon, à quelques kilomètres de Bruxelles, Swift fournit des services de messagerie sécurisés et standardisés et des logiciels d'interface à plus de 7 800 institutions financières dans plus de 200 pays.



Le pouvoir de décider vite

Les autorités gouvernementales et l'administration wallonnes offrent l'avantage d'une grande proximité, non seulement physique, mais aussi culturelle. Une demande peut franchir rapidement les différents niveaux de pouvoir et mener à une décision rapide. Rencontrer un ministre ou un haut responsable est bien plus simple que dans beaucoup d'autres pays. En outre, la présence d'antennes administratives de proximité permet d'obtenir rapidement les informations et les conseils les plus utiles. En Wallonie, le développement économique est une priorité à laquelle tous les niveaux de pouvoir participent.

Des entreprises étrangères en Wallonie et manifestation heureuses d'y être!

Le choix stratégique des autorités de favoriser l'investissement étranger se révèle très efficace. Des centaines d'entreprises étrangères sont déjà implantées en Wallonie. A titre d'exemple, de 2000 à 2005, les firmes étrangères ont investi au total pour près de 3 milliards d'euros en Wallonie, ce qui a entraîné la création de près de 10 000 emplois directs. Sur le plan qualitatif, ces entreprises se déclarent extrêmement satisfaites de l'accueil qui leur est réservé et des aides qui leur sont accordées dans le cadre de leur implantation et de leur développement (enquête INRA).

UNE LOGIQUE DE CROISSANCE

La politique mise en place en 2004 par le gouvernement a fait entrer la Wallonie dans une logique de croissance et de développement.

Les priorités économiques ont été définies: capitaliser sur les secteurs-clés pour devenir une leader européen; favoriser la recherche scientifique et la collaboration entre unités de recherches, centres de formation et entreprises; renforcer les aides à la création d'entreprises et diminuer la pression fiscales sur les sociétés. Sans oublier des efforts encore accrus en matière de formation des jeunes et d'apprentissage des langues. 1,5 milliards d'euros sont consacrés à ces priorités. Avec un tel programme, la Wallonie est devenue une des régions les plus compétitives d'Europe.



PATRICK LONCOL
Directeur administratif et financier, L'Oréal Produits de Luxe Belgilux

"Avec l'aide des autorités wallonnes, nous nous sommes directement intéressés à un parc d'activités économique proche de Bruxelles qui offre des avantages compétitifs intéressants aux yeux du groupe et la proximité des fournisseurs et des clients. On comprend aisément que nous y ayons trouvé les meilleures conditions pour la poursuite de nos activités dans un cadre sain."



© TECHSPACE Aéro

TECHSPACE AÉRO

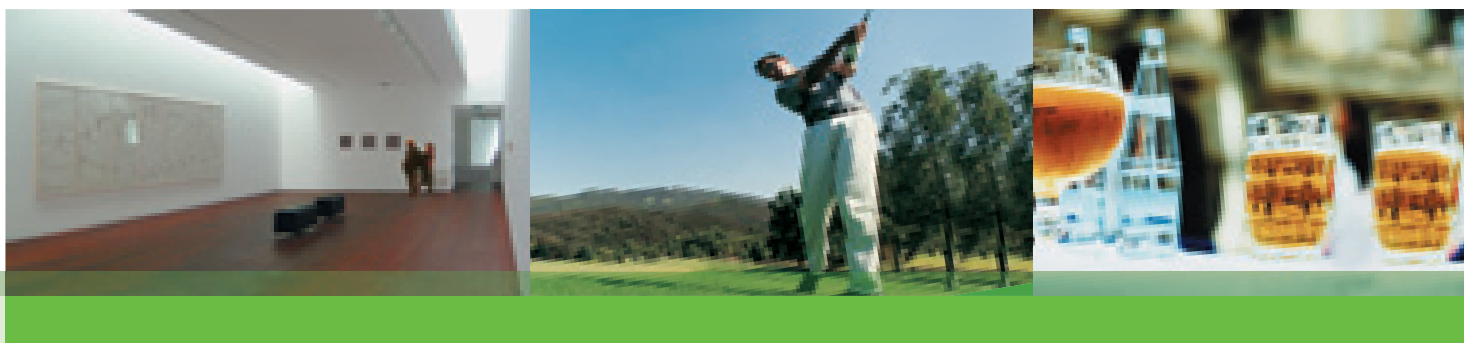
Société wallonne à l'origine, et faisant depuis 1989 partie du Groupe SAFRAN, spécialiste des modules, équipements, services et bancs d'essais pour les moteurs aéronautiques et spatiaux.



© A. STEVENS

TOTAL PETROCHEMICALS - FELUY

Le plus grand site de production de polymères plastiques du Groupe Total. 1,2 million de tonnes de granulés de polypropylène, polyéthylène et polystyrène quittent Feluy chaque année. Couplé à l'usine de production, le Centre de Recherche du Groupe allie innovation technologique, développement de nouveaux produits et assistance à la clientèle.



Se détendre

➤ NATURE, CULTURE, LOISIRS, ...

La Wallonie a des atouts et du cœur. Alternant harmonieusement régions rurales et territoires urbanisés, villes et villages, la Wallonie déploie tous ses attraits dans sa convivialité, son goût de la fête, ses traditions folkloriques séculaires et ses valeurs architecturales reconnues par l'Unesco comme patrimoine de l'humanité, sa gastronomie légendaire, son sens de l'accueil et de la détente.

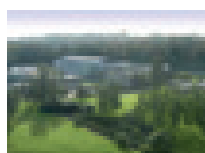
Mais au-delà de ses charmes évidents qui attirent des centaines de milliers de touristes chaque année, la Wallonie est aussi un territoire de qualité, où l'on trouve facilement des logements spacieux, des écoles accessibles, ou encore un remarquable système de santé et de protection sociale. Les études internationales en attestent puisque, selon le Programme des Nations Unies pour le développement, la Belgique occupe la 6^{ème} place du classement mondial.



© TNT EXPRESS

TNT EXPRESS

Disposant du plus grand réseau routier et aérien de transport de fret express en Europe, TNT Express a installé son centre de tri européen à Liege Airport et relie quotidiennement plus de 200 pays dans le monde.



© UCB

UCB

Compagnie biopharmaceutique belge, leader mondial dans des domaines tels que le système nerveux central, le système immunitaire, les allergies, les maladies respiratoires et l'oncologie. Elle a notamment installé son principal centre R&D et production dans le Brabant wallon.





Interface avec les administrations et les entités européennes, fédérales, régionales ou locales, l'OFI envisage avec vous toute solution globale d'implantation, prenant en charge vos besoins fonciers et immobiliers (recherche de bâtiments et de terrains), financiers, fiscaux (optimisations fiscales), de recrutement et de formation.

Pour en savoir plus sur ce que la Wallonie offre aux entreprises de votre secteur ou obtenir des renseignements spécifiques à votre entreprise, pour toute question, demande de renseignements, documentation,...

CONTACTEZ-NOUS

WALLONIA EXPORT & INVESTMENT

OFI - Office for Foreign Investors

Av. Materne, 115

B - 5100 Namur

Tél.: +32/81 332 850

Fax: +32/81 332 869

welcome@investinwallonia.be

San Francisco (USA): +1 415 391 31 11

Chicago (USA): +1 312 357 63 49

Tokyo (Japon): +81 3 3556 1061

Shanghai (Chine): +86 21 6437 9489

Et plus de 40 bureaux dans le monde

www.investinwallonia.be

Crédits photographiques:

Bruno Balsama (cover, 10) - Generis (2) - Getty (4, 14, 17, 18, 22^{2/3}, 23) - NATO (5) - Jacky Collot (5, 22) - Alamy (5) - ORW (5) - André Stevens (cover, 6, 11^{1/2}, 16, 17) -

Dreamtime T. Hajek (6), R. Milert (6), Jolin (8), M. Frolow (16) - TNT (6) - Thalys international (6) - Port de Liège (6) - Serge Brison (8) - IDELUX (9) - Codic (9) - MRW Dircom Jean-Louis Carpentier (12, 21^{1/2}) - Electrabel

(12) - Centre Spatial de Liège ULG (12) • Architectes: Philippe Samyn (cover) - M. Boucquillon (5) - R. Bastin (11, 17) - Somville, Presciutti & Partners (8) - P. van der Straeten & Sigma 3 (16) - P. Hebbelinc (22)

